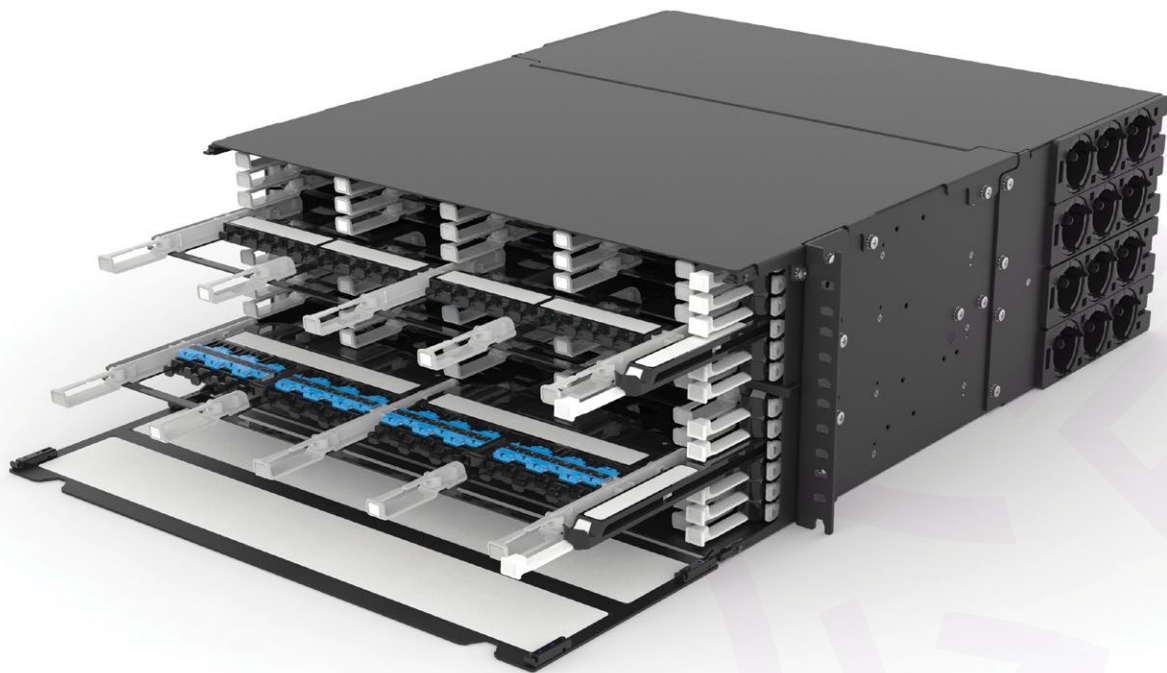




工程布线产品一站式提供商

Multimode fiber: the Fact File

Introduction to optical fiber



康普金牌代理商、丽图斯一级代理商

丽图斯EHD ULL fiber panels solution guide

Enhanced high-density fiber solutions
for ultra low-loss applications

增强型高密度纤维解决方案
超低损耗应用



WHAT IS
**DATA
PREPARATION
AND ITS
CHALLENGES**

超五类百兆

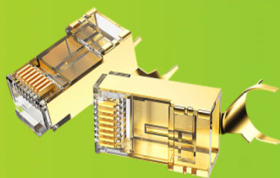
六类千兆

超六类万兆

MPO40G

MPO100G

25年专业品质



Application assurance

您还在因为如何选择产品而犹豫吗？



SCALABLE

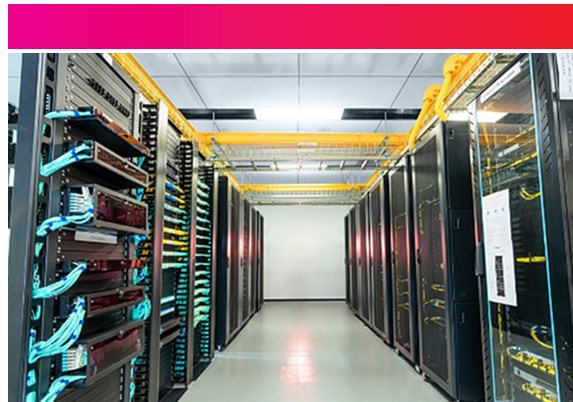
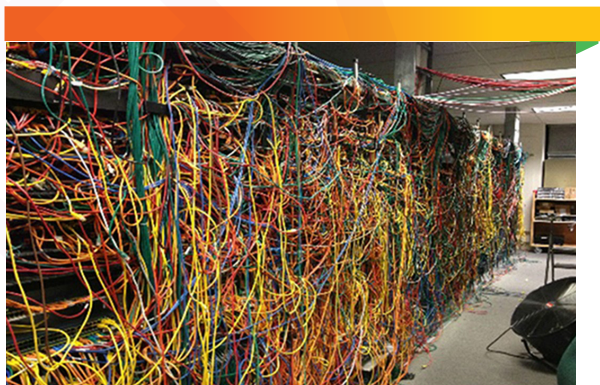


MANAGEABLE



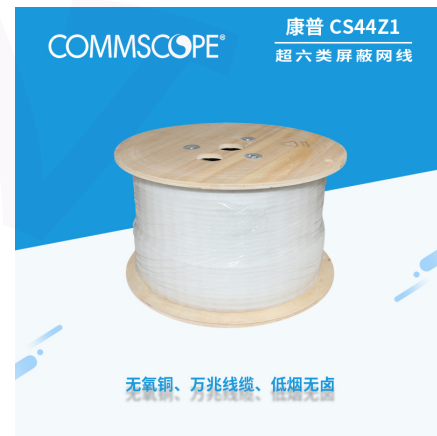
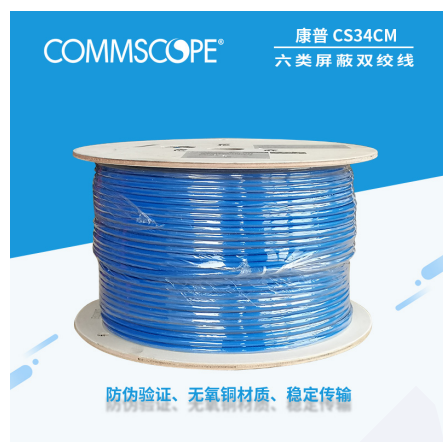
AGILE

这就是选择丽图斯LANDZONE方案的前后对比



康普网线系列

STEP 5 MODULES



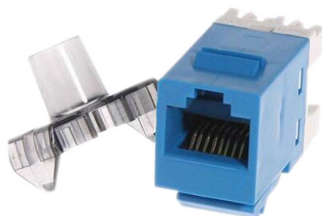
编码 ID	型号PRODUCT CODE	描述DESCRIPTION
1427071-6	CS30CM	CS30CM BLU C6 4/24 U/UTP , 六类非屏蔽网线24AWG, 蓝色
219413-2	CS24CM	CS24CM WHT C5E 4/24 F/UTP, 超五类屏蔽, 白色外皮
219420-2	CS24Z1	CS24Z1 WHT C5E 4/24 F/UTP, 超五类屏蔽, 白色, 低烟无卤
884016408/10	CS34CM	CS34CM WHT C6 4/23 F/UTP, 六类屏蔽, 白色外皮
884036414/10	CS31Z1	CS31Z1 WHT C6 4/23 U/UTP , 六类非屏蔽, 低烟无卤23AWG
884019708/10	CS44Z1	CS44Z1 WHT C6A 4/23 F/UTP, 超六类屏蔽网线, 万兆
884035408/10	CS34Z1 GRY	CS34Z1 GRY C6 4/23 F/UTP , 六类屏蔽低烟无卤, 千兆
1427070-2	CS30Z1	S30Z1 WHT C6 4/24 U/UTP,六类非屏蔽千兆, 低烟无卤外皮

康普六类CAT6 UTP非屏蔽系列

COMMSCOPE[®]
AMP NETCONNECT[™]



COMMSCOPE[®]
AMP NETCONNECT[™]



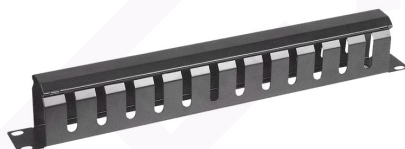
COMMSCOPE[®]
AMP NETCONNECT[™]



COMMSCOPE[®]
AMP NETCONNECT[™]



COMMSCOPE[®]
AMP NETCONNECT[™]



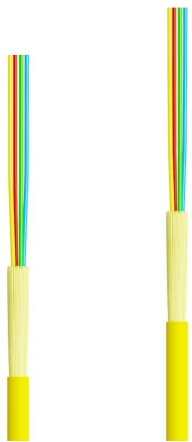
COMMSCOPE[®]
AMP NETCONNECT[™]



编码 ID	型号PRODUCT CODE	描述DESCRIPTION
1427071-6	CS30CM	CS30CM BLU C6 4/24 U/UTP , 六类非屏蔽网线24AWG, 蓝色
1375055-6	1375055-6	六类非屏蔽模块, 蓝色, 可安装到面板和配线架, 千兆
760249251	FPS-BS-2P-W	双口面板, 不含模块
760237024	NPP-6-DM-1U-24	24口六类非屏蔽配线架, 机架式安装, 1U含24个六类模块
1437632-1	1427632-1	1U机架式理线器
NPC06UVDB	NPC06UVDB-BL010F	3米六类非屏蔽跳线, 千兆, 蓝色
NPC06UVDB	NPC06UVDB-BL007F	2米六类非屏蔽跳线, 千兆, 蓝色
760249253	FPS-BS-1P-W	单口面板, 不含模块

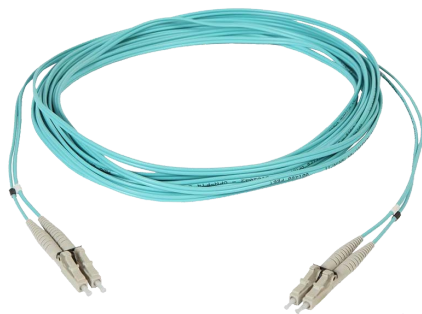
康普光纤光缆系列

STEP 4: MODULES



COMMScope
AMP NETCONNECT

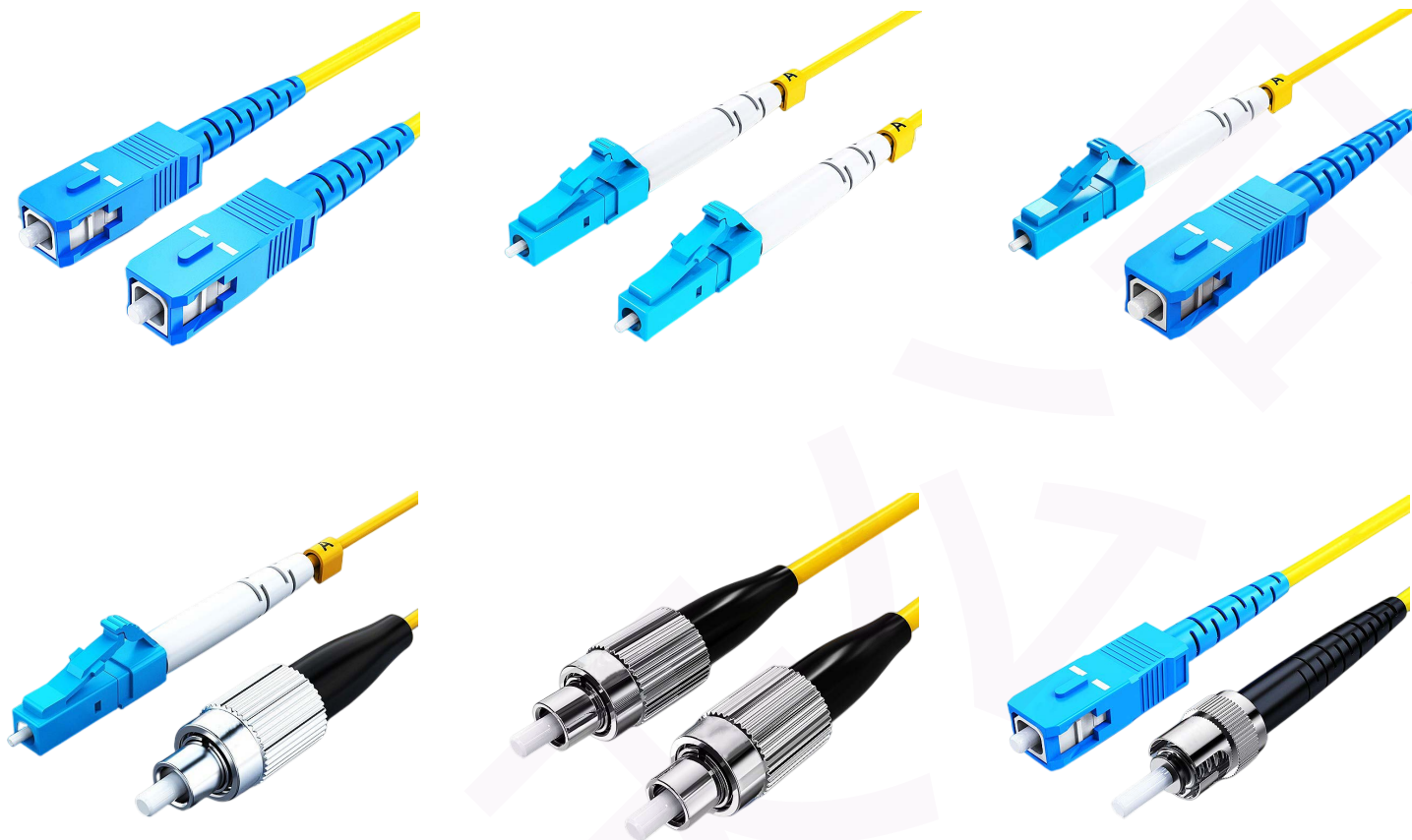
COMMScope
AMP NETCONNECT



编码 ID	型号PRODUCT CODE	描述DESCRIPTION
8-1859420-4	8-1859420-4	室内紧护套光缆, 配线型, 12芯光纤, 单模OS2, OFNR
8-1859420-3	8-1859420-3	室内紧护套光缆, 配线型, 12芯光纤, 多模OM3, OFNR
8-1427452-4	8-1427452-4	松套管光缆, 室外绝缘PE护套, 松套管, 12芯光纤, 单模OS2
8-1427439-4	8-1427439-4	松套管光缆, 室内外通用, 12芯光纤, 单模OS2, LSZH
2105028-3	2105028-3	光纤跳线, 双工 LC 到 双工 LC, 单模OS2, LSZH 和 OFNR, 3米
2105027-3	2105027-3	光纤跳线, 双工 LC 到 双工 LC, 多模OM3, LSZH 和 OFNR, 3米
760241725	760241725	RMG系列1U抽屉光纤配线箱(空,可配置3个适配器板)
EK5809-001	EK5809-001	RMG系列适配器板, 双工 LC, 24芯光纤, 单多模通用

丽图斯单模单芯光纤跳线

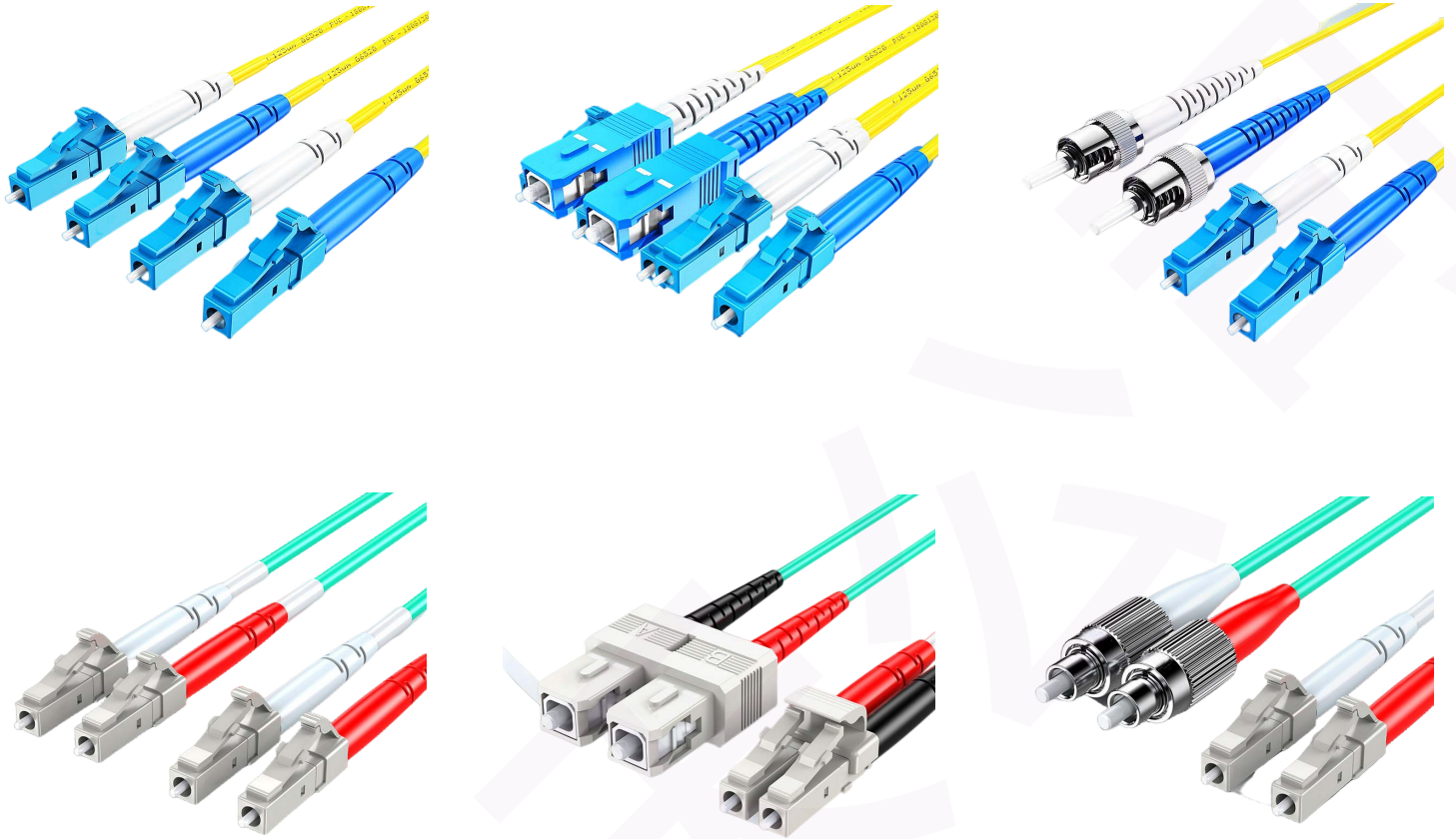
STEP 1: Fiber optic jumper



编码 ID	型号PRODUCT CODE	描述DESCRIPTION
10210505203	LZWSCSC22-03M-C	单模单工SC-SC光跳线, OS2, PVC,可定制2米/3米/5米/15米等
10210502803	LZWLCCLC22-03M-C	单模单工LC-LC光跳线, OS2, PVC,可定制2米/3米/5米/15米等
10210503203	LZWLCSC22-03M-C	单模单工LC-SC光跳线, OS2, PVC,可定制2米/3米/5米/15米等
10210503603	LZWLCST22-03M-C	单模单工LC-ST光跳线, OS2, PVC,可定制2米/3米/5米/15米等
10210505603	LZWSCST22-03M-C	单模单工SC-ST光跳线, OS2, PVC,可定制2米/3米/5米/15米等
10210506003	LZWSTST22-03M-C	单模单工ST-ST光跳线, OS2, PVC,可定制2米/3米/5米/15米等
10210509003	LZWSCFC22-03M-C	单模单工SC-FC光跳线, OS2, PVC,可定制2米/3米/5米/15米等
10210508003	LZWFCFC22-03M-C	单模单工FC-FC光跳线, OS2, PVC,可定制2米/3米/5米/15米等

双芯单模/多模光纤跳线

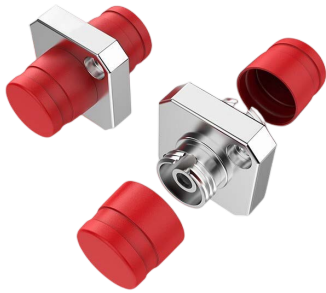
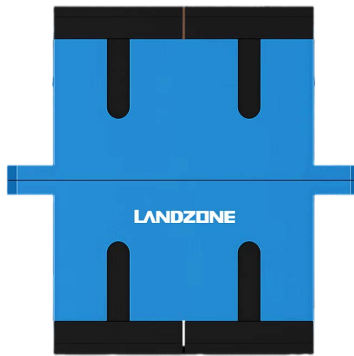
STEP 1: CONTINUED



编码 ID	型号PRODUCT CODE	描述DESCRIPTION
20210502803	LZWLCLC42-03M-C	单模双芯LC-LC光跳线, OS2, PVC,可定制2米/3米/5米/15米等
20210503203	LZWLCS42-03M-C	单模双芯LC-SC光跳线, OS2, PVC,可定制2米/3米/5米/15米等
20210503603	LZWLCS42-03M-C	单模双芯LC-ST光跳线, OS2, PVC,可定制2米/3米/5米/15米等
20210502703	LZXLCLC42-03M	多模双芯LC-LC光跳线, 万兆, LSZH,可定制2米/3米/5米/15米等
20210503103	LZXLCS42-03M	多模双芯LC-SC光跳线, 万兆, LSZH,可定制2米/3米/5米/15米等
20210503503	LZXLCS42-03M	多模双芯LC-ST光跳线, 万兆, LSZH,可定制2米/3米/5米/15米等
20210505103	LZXSCSC42-03M	多模双芯SC-SC光跳线, 万兆, LSZH,可定制2米/3米/5米/15米等
20210505503	LZXSCST22-03M	多模双芯SC-ST光跳线, 万兆, LSZH,可定制2米/3米/5米/15米等

单模耦合器/法兰

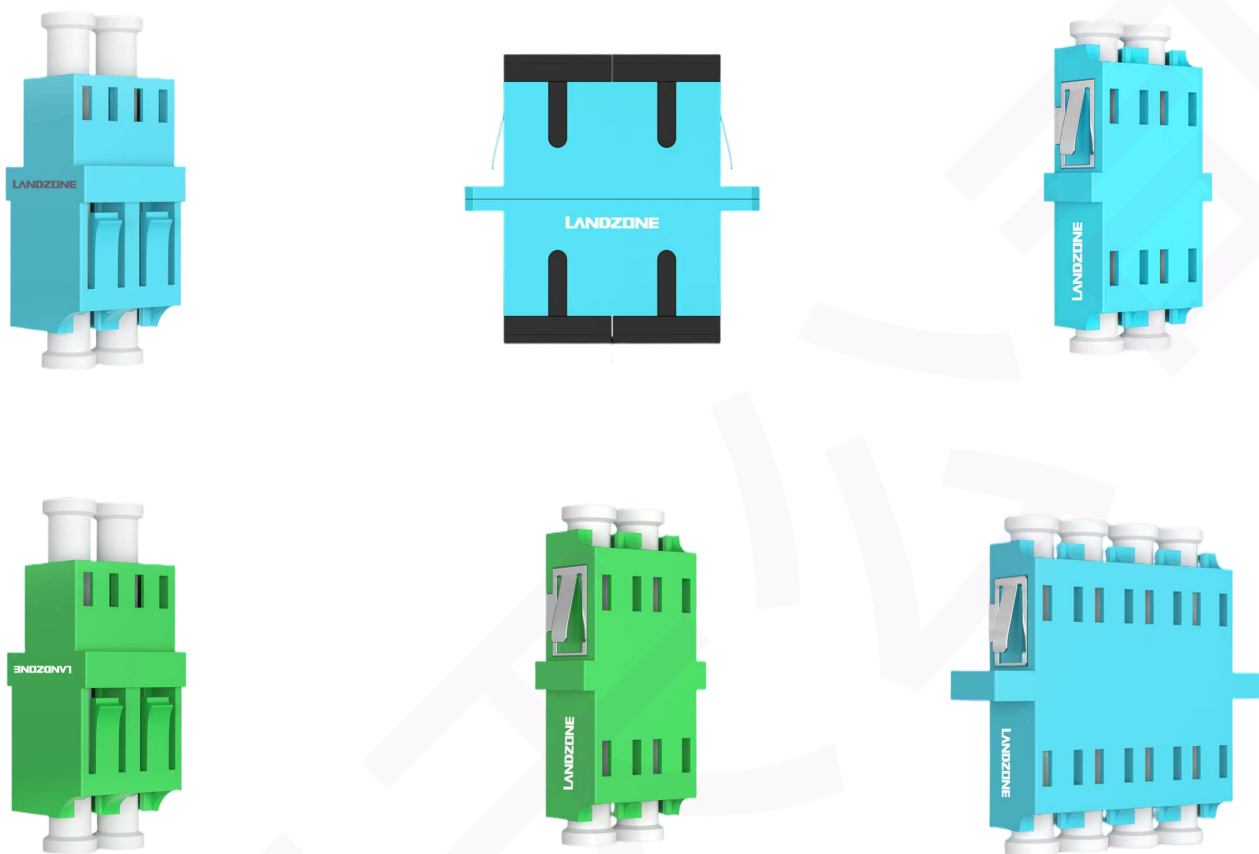
STEP 2: MODULES



编码 ID	型号PRODUCT CODE	描述DESCRIPTION
1055027761	SFA-SC01-BU	单模单芯SC-SC耦合器，OS2，全新环保外壳、国际标准接口
2055027761	SFA-SC02-BU	单模双芯SC-SC耦合器，OS2，全新环保外壳、国际标准接口
2054575671	SFA-LC02-BU	单模双芯LC-LC高低型，OS2，全新环保外壳、国际标准接口
105040211	SFA-ST01-SR	单模单芯ST-ST耦合器，OS2，全新环保外壳、国际标准接口
105040311	SFA-FC01-SR	单模单工FC-FC耦合器，OS2，全新环保外壳、国际标准接口
125040311	SFA-FC01D-SR	单模D型FC-FC耦合器，OS2，全新环保外壳、国际标准接口
4154575671	SFA-LC04L-BU	单模四芯LC-LC耦合器，OS2，全新环保外壳、国际标准接口
2154575671	SFA-LC02L-BU	单模双芯LC-LC耦合器，OS2，全新环保外壳、国际标准接口

万兆多模耦合器/法兰

STEP 2: MODULES



编码 ID	型号PRODUCT CODE	描述DESCRIPTION
2054575673	MFA-LC02-AQ	多模双芯LC-LC高低型，万兆，全新环保外壳、国际标准接口
2154575673	MFA-LC02L-AQ	多模双芯LC-LC耦合器，万兆，全新环保外壳、国际标准接口
4154575673	MFA-LC04L-AQ	多模四芯LC-LC耦合器，万兆，全新环保外壳、国际标准接口
2055027763	MFA-SC02-AQ	多模双芯SC-SC耦合器，万兆，全新环保外壳、国际标准接口
2054575675	XFA-LC02-GR	多模双芯LC-LC高低型，OM5，全新环保外壳、国际标准接口
2154575675	XFA-LC02L-GR	多模双芯LC-LC耦合器，OM5，全新环保外壳、国际标准接口
4154575675	XFA-LC04L-GR	多模四芯LC-LC耦合器，OM5，全新环保外壳、国际标准接口
2055027765	XFA-SC02-GR	多模双芯LC-LC耦合器，OM5，全新环保外壳、国际标准接口

室内/室外光纤光缆

STEP 3: Fiber



编码 ID	型号PRODUCT CODE	描述DESCRIPTION
114274314	FD-XXX-ES-9W-FCUBL	室外单模铠装GYXTW、黑色护套、TIA颜色编码4-288芯可选
114274354	FD-XXX-WS-9W-FCUBL	室外单模铠装GYTA、黑色护套、TIA颜色编码4-288芯可选
118594164	FR-XXX-DS-9W-FXUYL	室内单模OS2、黄色护套、TIA颜色编码4-96芯可选
118594163	FR-XXX-DS-XY-FXUAQ	室内多模OM3万兆、绿色护套、TIA颜色编码4-96芯可选
1118594154	FR-XXX-DS-9W-FXUWH	室内单模OS2、白色护套、电信级皮线光纤1-2芯可选
2118595154	FD-XXX-ES-9W-FCUBL	室外单模OS2、黑色护套、电信级皮线光纤1-2芯可选
114274364	FDR-XXX-WS-9W-FLU	室内外通用型OS2、黑色护套、TIA颜色编码4-96芯可选
114274363	FDR-XXX-WS-XY-FLUBL	室内外通用型OM3、黑色护套、TIA颜色编码4-96芯可选

MPO-MPO/LC跳线

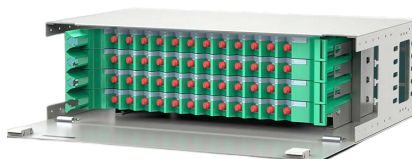
STEP 4: MODULES



编码 ID	型号PRODUCT CODE	描述DESCRIPTION
212080905	DMPMP08WLZ-N005M	8芯MPO-MPO预端接跳线、单模OS2、5米；用于数据中心
212120505	DMPMP12LLZ-N005M	12芯MPO-MPO预端接跳线、多模OM3、5米；用于数据中心
212240605	DMPMP24KLZ-N005M	24芯MPO-MPO预端接跳线、多模OM4、5米；用于数据中心
201080905	DMPLC08WLZ-N005M	8芯MPO-LC预端接跳线、单模OS2、5米；用于数据中心
201080505	DMPLC08LLZ-N005M	8芯MPO-LC预端接跳线、多模OM3、5米；用于数据中心
201080605	DMPLC08KLZ-N005M	8芯MPO-LC预端接跳线、多模OM4、5米；用于数据中心
201120905	DMPLC12WLZ-N005M	12芯MPO-LC预端接跳线、单模OS2、5米；用于数据中心
201120506	DMPLC12LLZ-N005M	12芯MPO-LC预端接跳线、多模OM3、5米；用于数据中心

ODF光纤配线架

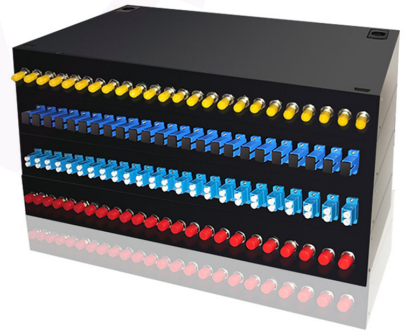
STEP 5 MODULES



编码 ID	型号PRODUCT CODE	描述DESCRIPTION
2054575673	MFA-LC02-AQ	多模双芯LC-LC高低型，万兆，全新环保外壳、国际标准接口
2154575673	MFA-LC02L-AQ	多模双芯LC-LC耦合器，万兆，全新环保外壳、国际标准接口
4154575673	MFA-LC04L-AQ	多模四芯LC-LC耦合器，万兆，全新环保外壳、国际标准接口
2055027763	MFA-SC02-AQ	多模双芯SC-SC耦合器，万兆，全新环保外壳、国际标准接口
2054575675	XFA-LC02-GR	多模双芯LC-LC高低型，OM5，全新环保外壳、国际标准接口
2154575675	XFA-LC02L-GR	多模双芯LC-LC耦合器，OM5，全新环保外壳、国际标准接口
4154575675	XFA-LC04L-GR	多模四芯LC-LC耦合器，OM5，全新环保外壳、国际标准接口
2055027765	XFA-SC02-GR	多模双芯LC-LC耦合器，OM5，全新环保外壳、国际标准接口

机架式/挂墙式光纤盒

STEP 6 Fiber



编码 ID	型号PRODUCT CODE	描述DESCRIPTION
193311902	FX1U-UP-LC24BU	1U机架式光纤配线架，24芯LC单模、抽拉式
193311904	FX1U-UP-LC48BU	1U机架式光纤配线架，48芯LC单模、抽拉式
193311502	FX1U-UP-LC48AQ	1U机架式光纤配线架，48芯LC多模万兆、抽拉式
167120912	LZW-MPOLC12-BU	12芯MPO转LC适配器组，单模，用于MPO配线架，数据中心级
167120512	LZX-MPOLC12-AQ	12芯MPO转LC适配器组，多模，用于MPO配线架，数据中心级
167120524	LZX-MPOLC24-AQ	24芯MPO转LC适配器组，多模，用于MPO配线架，数据中心级
183333908	FXGQ-GD-SC08	挂墙式8口SC光纤终端盒、单模接口
416701948	FX1U-GD-LC48	1U机架式光纤配线架，24芯LC单模、黑色

屏蔽铜缆CAT8类S/FTP

STEP 4: MODULES



编码 ID	型号PRODUCT CODE	描述DESCRIPTION
171100301	PSFX804VL-I	超六类屏蔽双绞线, LSZH外皮, 万兆、可提供多种颜色;
171143801	MX8F88M-I	超六类F/UTP屏蔽RJ45信息模块、万兆、免打型;
142763201	LZ-19-MM-110	1U水平理线器、机架式安装。黑色;
1644042201	MX-FPNL-24	24口配线架, 超六类屏不含模块, 机架式安装, 1U
1644042401	MX-FPNL-48	48口配线架, 超六类屏不含模块, 机架式安装, 2U
171156302	MX-8SFPC02MVL	2米超六类屏蔽跳线、蓝色、符合RoHS标准
171156903	MX-8SFPC03MRD	3米超六类屏蔽跳线、白色、符合RoHS标准
855472018	MPF8A88-C	超六类屏蔽水晶头、RJ45接口, 万兆传输;

超六类CAT6A屏蔽系统

STEP 5 MODULES



编码 ID	型号PRODUCT CODE	描述DESCRIPTION
171116302	PFLA04WH-I	超六类屏蔽双绞线，LSZH外皮，万兆、可提供多种颜色；
171171601	MX6A88M-I	超六类F/UTP屏蔽RJ45信息模块、万兆、免打型；
142763201	LZ-19-MM-110	1U水平理线器、机架式安装。黑色；
1644042201	MX-FPNL-24	24口配线架，超六类屏不含模块，机架式安装，1U
1644042401	MX-FPNL-48	48口配线架，超六类屏不含模块，机架式安装，2U
193388202	MX-6FPC-03MWH	2米超六类屏蔽跳线、蓝色、符合RoHS标准
193388503	MX-6FPC-03MWH	3米超六类屏蔽跳线、白色、符合RoHS标准
855472026	MPF6A88-C	超六类屏蔽水晶头、RJ45接口，万兆传输；

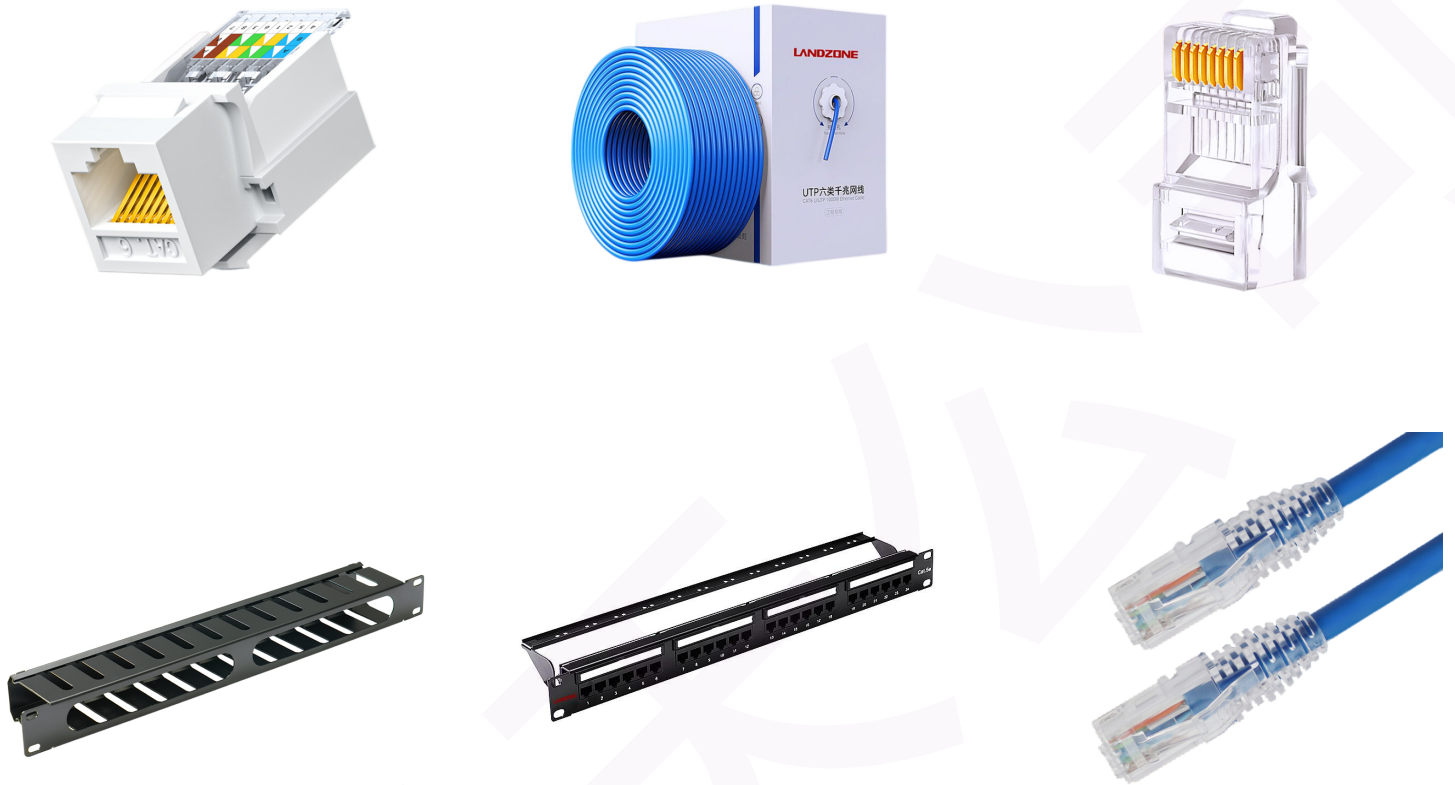
六类CAT6 F/UTP屏蔽系列



编码 ID	型号PRODUCT CODE	描述DESCRIPTION
8840354086	PFL6E04BU-I	六类屏蔽双绞线，CM外皮，可提供多种颜色；
1375188101	MX6F88M-I	六类F/UTP屏蔽RJ45信息模块、免打型；
142763201	LZ-19-MM-110	1U水平理线器、机架式安装。黑色；
1644042201	MX-FPNL-24	24口配线架，六类屏不含模块，机架式安装，1U
1644042401	MX-FPNL-48	48口配线架，六类屏不含六类模块，机架式安装，2U
142722702	MX-6FPC-02MBU	2米六类屏蔽跳线、蓝色、符合RoHS标准
142726903	MX-6FPC-03MRD	3米六类屏蔽跳线、红色、符合RoHS标准
855472016	MPF688-C	六类屏蔽水晶头、RJ45接口，千兆传输；

六类CAT6 / UTP非屏蔽系列

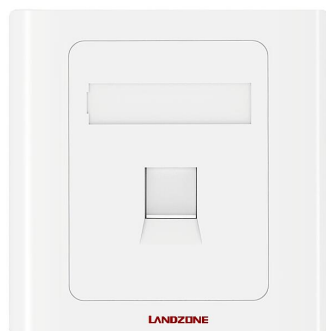
STEP 4: MODULES



编码 ID	型号PRODUCT CODE	描述DESCRIPTION
193374801	MX688M-WH	六类U/UTP非屏蔽RJ45信息模块、白色免打型；
142707106	PUC6E04BU-I	六类非屏蔽双绞线，24AWG，CM外皮，可提供多种颜色；
142762301	LZ-19-MM-110	1U水平理线器、机架式安装。黑色；
1933796201	MX-HD6-24	24口配线架，六类非屏含24个六类模块，机架式安装，1U
1933796401	MX-HD6-48	48口配线架，六类非屏含48个六类模块，机架式安装，2U
185924702	MX-6PC-02MBU	2米六类非屏蔽跳线、蓝色、符合RoHS标准
185924903	MX-6PC-03MRD	3米六类非屏蔽跳线、红色、符合RoHS标准
855472006	MP688-C	六类非屏蔽水晶头、RJ45接口，千兆传输；

配件及语音系列

STEP 5 MODULES



编码 ID	型号PRODUCT CODE	描述DESCRIPTION
1185904902	LZM10CF-WH	86型单口面板、滑盖式防尘盖、多种颜色可选；
1185905002	LZM12CF-WH	86型双口面板、滑盖式防尘盖、多种颜色可选；
1185905302	LZM14CF-WH	86型四口面板、滑盖式防尘盖、多种颜色可选；
2111121102	MX588MB-WH	直通模块、超五类非屏蔽100M、可用于配线架或面板；
2111122101	MXF588MB-BL	直通模块、超五类屏蔽100M、可用于配线架或面板；
2111123102	MX688MB-WH	直通模块、六类非屏蔽1000M、可用于配线架或面板；
2111124101	MXF688MB-BL	直通模块、六类屏蔽1000M、可用于配线架或面板；
2111125103	MX6A88MB-GY	直通模块、超六类屏蔽万兆、可用于配线架或面板；

采购、项目经理如何选择产品？

Ready for today's demand, and tomorrow's



丽图斯
LANDZONE

优质的产品、更高的性价比、一站式的配套服务，尽在丽图斯；
25年专业施工单位供货经验、免费售前设计、售中技术支持、全国联保售后服务、送货到工地、提供13%增值税；



CAT6
=1000M

办公室、园区、企业厂房、证券中心、总部大楼的水平布线采用CAT6六类非屏蔽系列；

六类网线+CAT6模块+24口配线架+CAT6跳线+单/双口面板+24档理线器+42U机柜；



OS2+ODF
=10000M

轨道交通、平安城市、电信接入远距离传输采用单模OS2光缆+皮线光缆+ODF光纤配线架；

室外单模光纤+室内单模OS2光纤+皮线光缆+ODF光纤配线箱+SC-LC光纤跳线+24档理线器+42U机柜；



OM3+LC-LC
=10000M

无线WIFI6、服务器、核心交换机、存储设备、视频传输核心等带宽环境采用CAT6A+万兆光纤+LC-LC光纤跳线互联；

CAT6A超六类万兆网线+室内多模OM3光纤+ODF光纤配线架+LC-LCOM3万兆跳线+24档理线器+42U机柜；



MPO系列
40-100G

IDC数据中心、超算中心、呼叫中心、多媒体中心的机房采用CAT6A万兆屏蔽铜缆+主干万兆光缆+MPO-MPO预端接；

CAT6A超六类屏蔽网线+多模OM4光纤+高密度光配线架+LC-LC万兆跳线+MPO-MPO/LC跳线+24档理线器+48U机柜；

简单、可靠、实用性强

Simple, reliable, adaptable

设计院选型/监理验收首选

丽图斯

25年专业品质



SC-SC 20米

电信级单模皮线光缆 工程优选

丽图斯

25年专业品质



100米

室外1芯 皮线光缆 电信工程级

丽图斯

25年专业品质



MPO互联跳线

交换机厂家推荐 25G/40G/100G

可选：单模/多模万兆 8/12/24芯

丽图斯

25年专业品质



LC-SC单模单芯

光纤收发器连接 项目经理推荐

丽图斯

25年专业品质

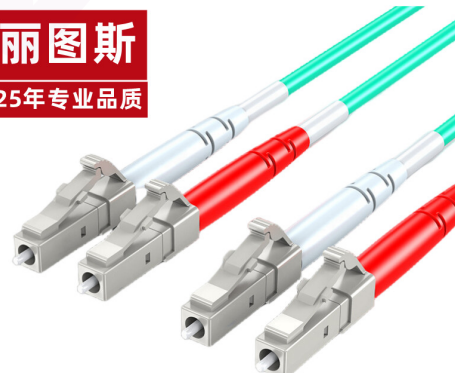


48芯LC多模万兆

设计单位推荐 机架式安装 光纤配线

丽图斯

25年专业品质

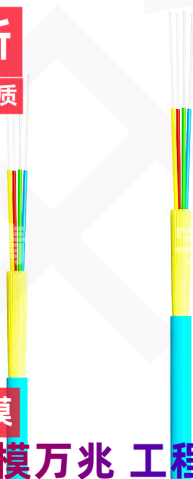


LC-LC多模万兆

机房施工首选 OM3万兆传输

丽图斯

25年专业品质

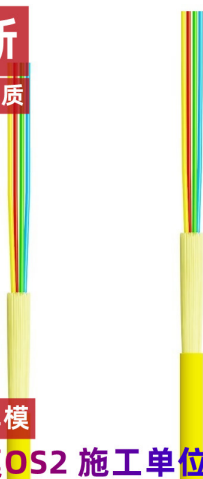


12芯多模

室内多模万兆 工程优选

丽图斯

25年专业品质



6芯室内单模

室内单模OS2 施工单位推荐

丽图斯

25年专业品质



电信工程级室外铠装光缆 GYTA

4/6/8/12/24/48芯可选

单模光纤与多模光纤的比较与选择

多模和单模光纤有哪些不同？

单模光纤实际传输 8 到 10 种模式，与多模光纤能传输 1,300 种模式相比，从数量级上看，这算是“单模”。光的传播模式取决于，几何形状、纤维的指数曲线、光的波长；

单模和多模光纤如何选择？

如果您需要较长的传输距离（长达 40 公里），则会选择单模系统。如果您不需要支持长距离链路，比如说不需要任何长于 550 米的链路，并希望限制系统总成本（包括有源设备），则可能会选择多模光纤。



多模光纤的优势

多模光纤支持高数据速率应用（速度与单模相同，但距离较短）。与单模光纤相比，多模光纤有更大的纤芯直径和更高的定位公差，所以本身更容易进行维护以及保持连接器接口清洁。

光纤的应用

随着光电子技术的发展，光纤技术已经悄悄地实现了我们今天习以为常的许多功能，如互联网、高速视频甚至移动网络，所有这些都很大程度上依赖光纤主干网来确保高质量的服务。

丽图斯产品应用



企业级网络管理中心

综合布线解决方案开始进入我们工作和生活的场所以来已取得长足发展；但是通过标准化取得的优势已使其成为我们工作和社会中不可或缺的一部分。



楼宇综合布线

您的网络不会止于门前。通过无处不在的有线和无线连接，以及支持多种设备和传感器所需的基础设施，将您的智能建筑连接到智能园区。



IDC数据中心

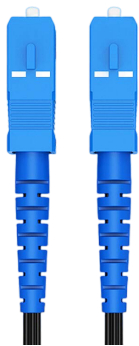
随着越来越多的数据中心迁移到50G、100G和400G分支-主干网络架构，一个更简单、更可靠、适应性更强的数据中心是您业务增长并获得长期成功的关键。



工业互联网

需要完整的解决方案：光纤和铜缆结构化电缆和连接性、以太网供电 (PoE) 和可扩展电源光纤、Wi-Fi 和蜂窝移动，以及智能基础设施管理。丽图斯能帮助您塑造和改变您的互联网。

综合布线产品 专业工程配套



发票：13%增值税；
项目：提供授权书；

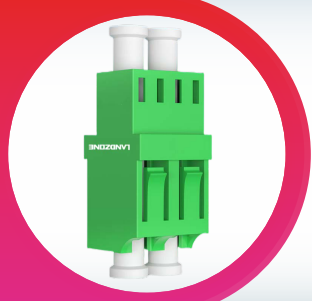
送货：直达工地；
安装：可选安装；

支持：免费技术在线
质保；原厂保障服务

光纤布线系统

10

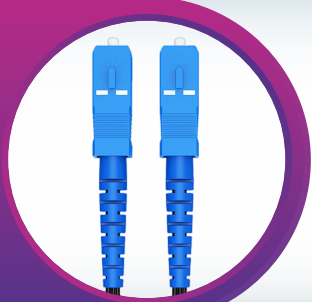
品名：耦合器
规格：LC/SC/ST/FC
类别：单模/多模



光纤适配器有常用的不同型号，有各种类型的接头可供选择，例如：LC、ST、SC、FC和MTRJ及MPO等，以满足不同的需求；产品应用：通讯、局域网、光纤到户；产品特点：低插入损耗、方便操作、环境适应性强

09

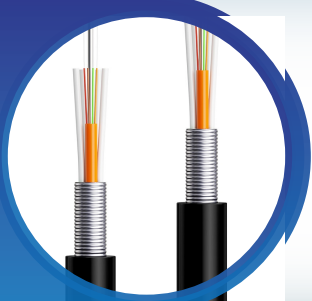
品名：光纤跳线
规格：LC/SC/ST/FC
类别：单模/多模
等级：PVC/LSZH



光纤跳线作为高稳定性的器件，具有极低的插入损耗，可根据客户的需求配置为单模或多模；具有多种接头形式，端面有PC、UPC和APC型；产品应用：通讯、局域网、光纤传输；产品特点：低插入损耗、方便操作、环境稳定度高

08

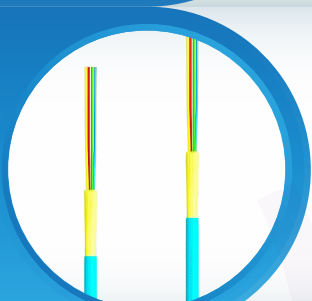
品名：室外光缆
规格：4/6/8/12/24/48
类别：单模/多模
等级：GYTA/GYXTW



具有很好的机械性能和温度特性。松套管材料具又耐水解性能和高强度，管内填充特种油膏，对光纤提供关键保护，适合直埋/管道两种安装方式；可提供不同的交货长度。

07

品名：室内光缆
规格：4/6/8/12/24/48
类别：单模/多模/OM3/
OM4/OM5
外皮：PVC/LSZH/CMP



具有很好的机械性能和温度特性，管内无填充油膏，操作方便不易污染施工场地，防紫外，阻燃，环保等优点，抗扭曲性能极佳；可提供不同的交货长度。

06

品名：MPO光纤跳线
规格：8/12/24/48/96芯
类别：单模/多模/OM3/
OM4/OM5
接口：MPO-MPO/LC



可实现高密度的端接，经过预端接和测试的光缆，达到了高可靠和高性能，可提供万兆多模和单模光缆类型，以最高效的方式支持多种连接技术的需求；高密度设计，节约空间，操作方便，支持迁移、添加及修改，提高了操作的可靠性；

05

品名：MPO/DLC面板
规格：MPO-LC
类别：单模/多模
接口：12/24芯



支持具有高密度，快速部署和高性能要求的场所，可在模块化高密度系统中使用，尤其适合在数据中心使用，可实现24芯的高密度端接或直接与预连接光缆端接。

04

品名：分光器
规格：1分4/6/8/12/24/48
类别：单模/多模
接口：LC/SC



支持具有高密度，快速部署和高性能要求的场所，可在模块化高密度系统中使用，尤其适合在数据中心使用，可实现24芯的高密度端接或直接与预连接光缆端接。

03

品名：光纤终端盒
规格：4/6/8/12口
类别：单模/多模/OM3/
OM4/OM5
接口：LC/SC/ST/FC



支持挂墙安装，挂墙及摆放方便，最大支持24芯。提供LC/SC/ST/FC等多种接口选择，可便捷的进行重新配置，提高了操作的可靠性；

02

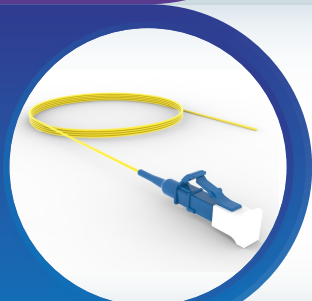
品名：ODF光配线架
规格：12/24/48/72/96口
类别：单模/多模/OM3/
OM4/OM5
接口：LC/SC/ST/FC



支持具有高密度，快速部署和高性能要求的场所，尤其适合在数据中心使用；在1U光纤配线架上可实现96芯的端接。支持迁移、添加及修改等，可便捷的进行重新配置，提高了操作的可靠性；

01

品名：光纤尾纤
规格：LC/SC/ST/FC
类别：单模/多模/OM3/
OM4/OM5

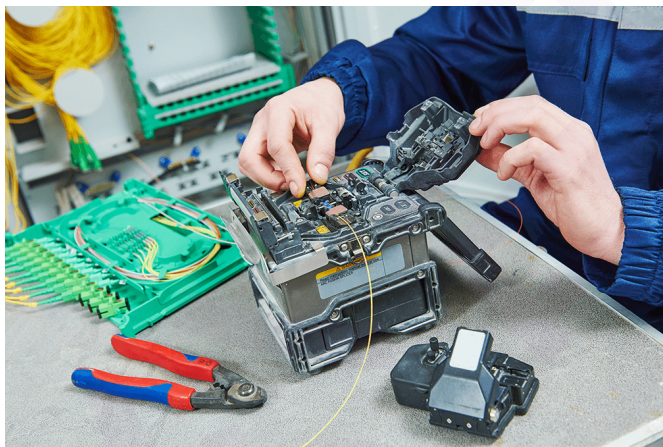


光纤跳线作为高稳定性的器件，具有极低的插入损耗，可根据客户的需求配置为单模或多模；具有多种接头形式，端面有PC、UPC和APC型；产品应用：通讯、局域网、光纤传输；产品特点：低插入损耗、方便操作、环境稳定度高

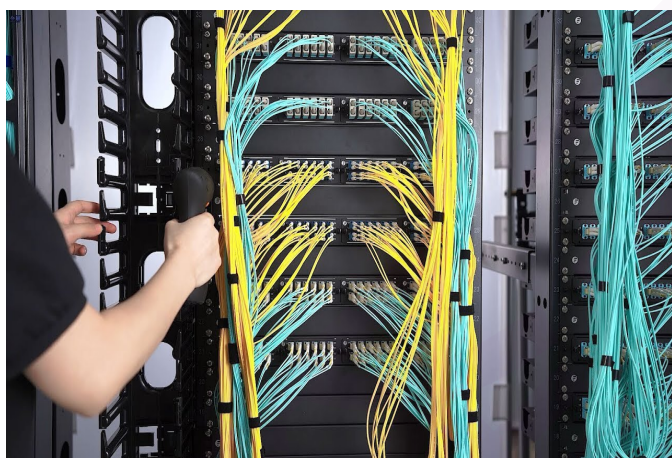
光纤施工流程指导



步骤1：光纤铺设



步骤2：熔纤接续



步骤3：理线编号



步骤4：线路测试



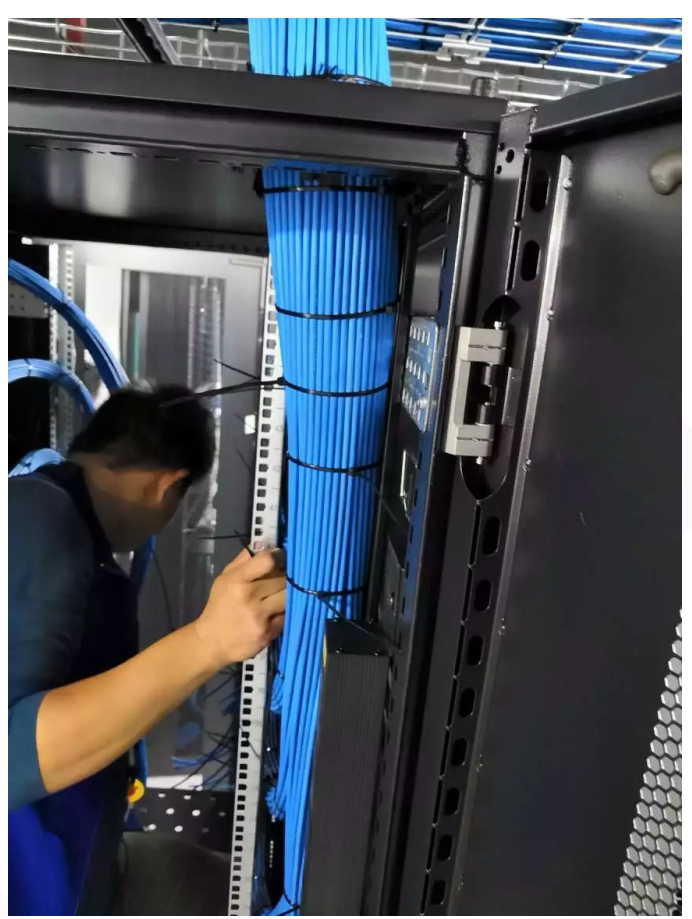
步骤5：跳线跳接



步骤6：验收移交



IDC数据中心施工现场



Cooperative Partner

合作伙伴



为何选择中泽天



更好的用户体验

从 Wi-Fi 到室内蜂窝网络和两者之间的一切，丽图斯无线网络随时随地连接您的用户。更好的用户体验意味着更高效的工作场所。



改善业务成果

丽图斯的开放网络架构和技术合作伙伴生态系统，使我们能够交付解决方案，解决行业特定的业务挑战。



可靠性和安全性

凭借专业的联网经验（包括结构化电缆、有线和无线接入），丽图斯为您的人和事构建了稳定、安全、不间断连接的 IT 和 OT 网络。



简单性和效率

丽图斯通过最小化网络竖井、合并有线和无线基础设施、自动化网络监控以及为管理整个物理层提供单一资源，来简化网络复杂性。

温馨提醒：

定制产品不支持7天无理由退换货，详情您也可以咨询在线客服！

01

关于发货、价格

所列产品均为丽图斯原厂产品！下单后可选择货直发工地，送货上门，工程施工单位可申请工程价！

02

售前配置、技术支持

您可拨打4001686089，我们将免费提供方案配置、检测报告、合格证、授权书、提供现场勘查、技术指导！

03

销售、安装咨询

销售及安装服务：您可拨打18924581960或添加微信，同时您也可以选
择配套安装服务，详情请咨询客服！

04

关于发货、及售后

中泽天ZZT，当天12点前下单的货物于19点前发出。节假日顺延！

帮助您的施工取得成功



我们热衷于帮助您的网络取得成功!

提供成熟的解决方案，帮助我们的客户更高效地与其客户建立连接。我们为一切可能助力。我们的专家为企业网络、数据中心、家庭服务交付、固定接入网、视频处理、5G移动、大型场馆、托管网络和专业服务塑造角色和用途。我们帮助挖掘潜力，使客户能够更快地创新、增加带宽、扩增容量和服务、提高效率、加快部署和简化迁移。

